

PLANOS DE REFERENCIA	
PLANO	DESCRIPCIÓN
E2-TRI-EL-01	ELÉCTRICA - DIAGRAMA TABLERO GENERAL TG
E2-TRI-EL-02	ELÉCTRICA - DIAGRAMA GRAL. DIAGRAMA ACOMETIDA TA. DIAGRAMA PROT. SECUNDARIA
E2-TRI-EL-03	ELÉCTRICA - DIAGRAMAS TABLEROS AULAS, COMEDOR, SUM, ODONTOLOGIA
E2-TRI-EL-05	ELÉCTRICA - ILUMINACIÓN - ETAPA 2
E2-TRI-EL-06	ELÉCTRICA - ILUMINACIÓN - FACHADAS
E2-TRI-EL-07	ELÉCTRICA - FUERZA MOTRIZ - ETAPA 1
E2-TRI-EL-08	ELÉCTRICA - FUERZA MOTRIZ - ETAPA 2
E2-TRI-EL-09	ELÉCTRICA - PUESTA A TIERRA

SÍMBOLO	DESCRIPCIÓN
	L1 - TUBO LED TIPO LEHMAN 56 Surface 2400 4000K 64W (VER ANEXO H)
	L2 - PLAFÓN REDONDO DE PARED (VER ANEXO I)
	L3 - LUMINARIA CUADRADA RC160W LED40S 840 W60L60 PSU 36W (VER ANEXO J)
	L6 - LUMINARIA TIPO TIRA LED (VER ANEXO M)
	LE-01 - LUMINARIA REDONDA THOROLUX Cobalt LED Satin Plain 16W 4000K (VER ANEXO D)
	LE-02 - LUMINARIA PHILIPS BVP432 LED274 NW 200W (VER ANEXO E)
	LE-03 - LUMINARIA DE EXTERIOR UNIDIRECCIONAL (VER ANEXO F)
	LEM - LUMINARIA DE ILUMINACIÓN DE EMERGENCIA
	CARTEL DE SALIDA LUMINISCENTE
	CARTEL DE SALIDA FOTOLUMINISCENTE
	COLUMNA DE HORMIGÓN ARMADO DE 9m, CON 7,5m VISTOS.
	TABLERO
	LLAVE UNIPOLAR
	LLAVE DE COMBINACIÓN
	CÉLULA FOTOELÉCTRICA
	CÁMARA DE REGISTRO DE HORMIGÓN 0,4x0,4m
	CÁMARA DE REGISTRO DE HORMIGÓN 0,6x0,6m
	CANALIZACIÓN ENTERRADA 3 CAÑOS PVC #110mm (EXCEPTO SE INDIQUE DISTINTO EN PLANTA)

NOTAS

1- TODOS LOS CABLEADOS, INTERRUPTORES Y ARTEFACTOS DE LUMINARIAS SERÁN NUEVOS

2- LAS LLAVES UNIPOLARES SE INSTALARÁN A UNA ALTURA DE 1,2m SOBRE NPT

3- LOS TABLEROS SE MONTARÁN A UNA ALTURA DE 1,5m SOBRE NPT

4- LAS LUMINARIAS DE EMERGENCIA LT-018 DISPONDRÁN DE UNA ALIMENTACIÓN PERMANENTE DE 230V, PARA CARGAR SUS RESPECTIVAS BATERÍAS

5- TODAS LAS DIMENSIONES ESTÁN EXPRESADAS EN METROS

6- VER DISTANCIAS ENTRE CÁMARAS EN PLANO DE FUERZA MOTRIZ

7- LAS CAÑERÍAS APARENTES SERÁN DE ACERO GALVANIZADO DE 1,5" TIPO DAISA O SIMILAR, EN LOS CAMBIOS DE DIRECCIÓN SE EMPLEARÁN CAJA DE REGISTRO DEL MISMO MATERIAL.

8- LAS LINEAS EMBUTIDAS SERÁN CON CAÑO CORRUGADO #32mm DE PVC DEL TIPO ANTILLAMA

Asesor eléctrico: Ing. Martín Brindisi
E-mail: martinbrindisi@gmail.com Cel.: 094 789 701

REV.	DESCRIPCIÓN	FECHA	DIBUJADO	APROBADO
00	EMISIÓN ORIGINAL	11/23	P.VILLARMARZO	M. BRINDISI

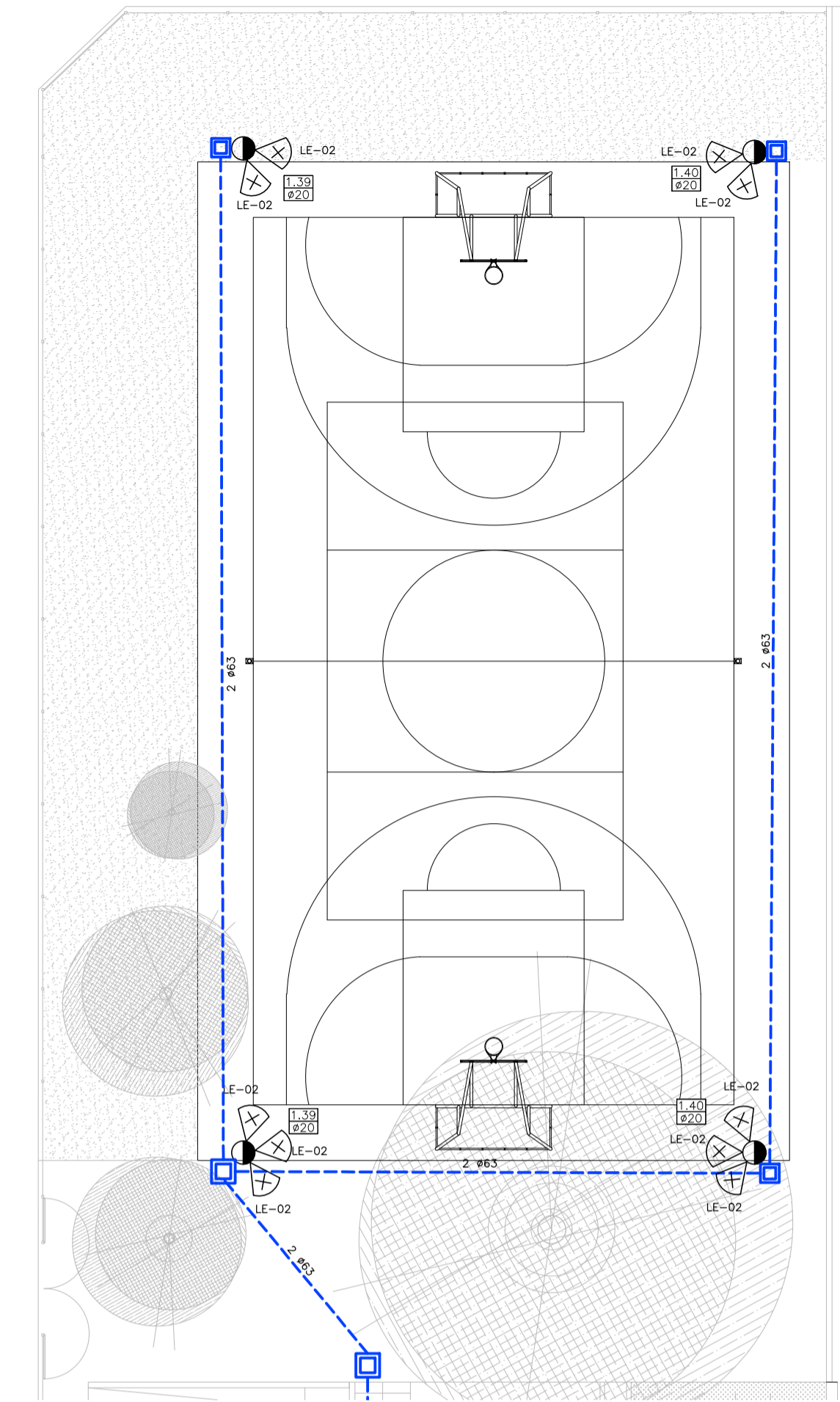
A.N.E.P. P.A.E.P.U.	
COMPONENTE PLANTA FISICA AREA DE PROYECTOS	
OBRA	ESCUELA N° 2 TRINIDAD
DESCRIPCIÓN	ELECTRICA ETAPA 1 - ILUMINACIÓN
FECHA	11/2023
ESCALA	1:75
ARCHIVO	E2-TRI-EL-04.dwg
COORD. PLANTA FISICA	COORD. PROYECTOS
PROYECTISTA	ASESOR
ARO. FLORENCIA GIAMMARCHI	ING. MARTIN BRINDISI

LAMINA

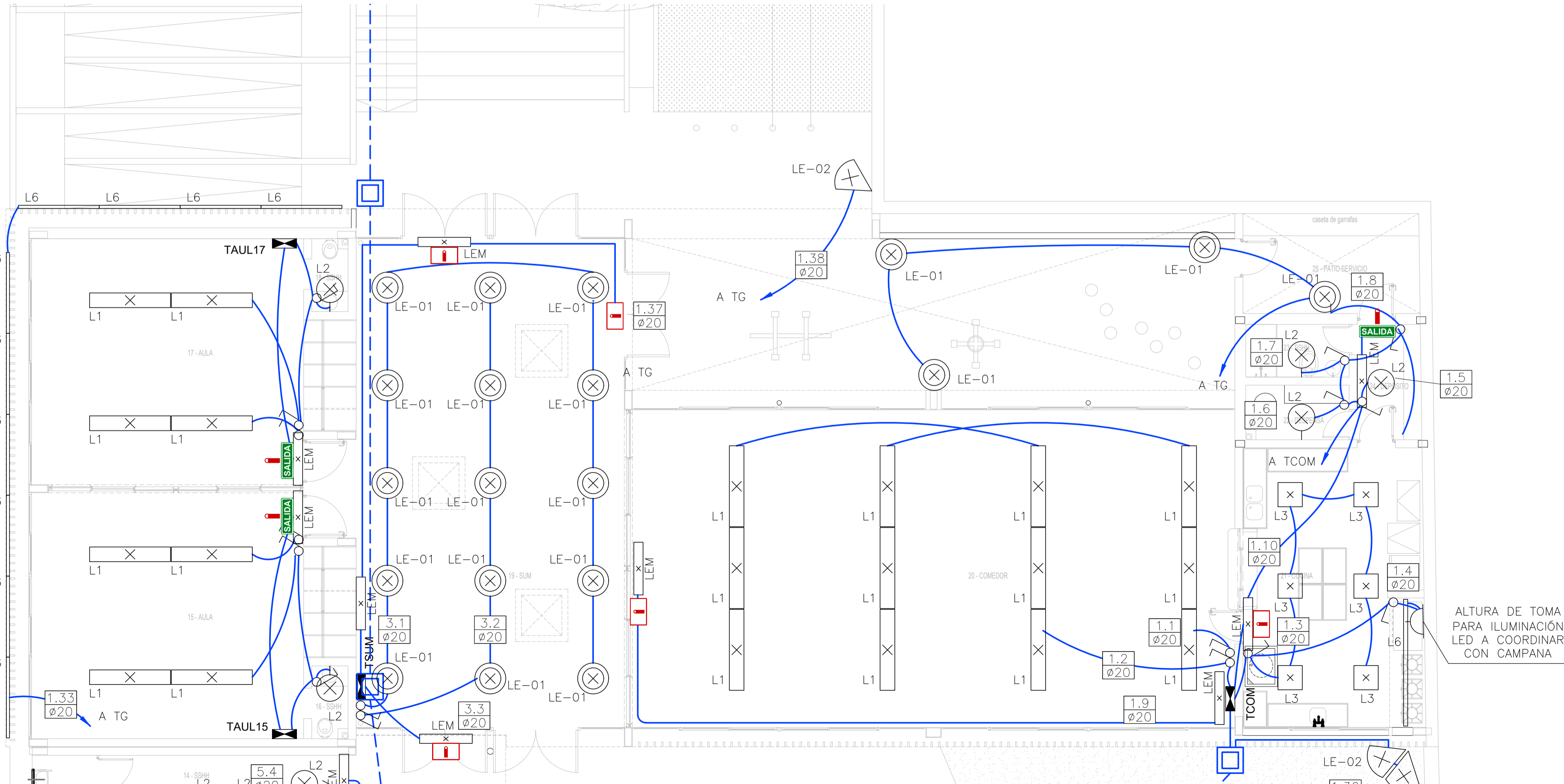
EL04

TIPOS

0



PLANTA CANCHA - ETAPA 1
ESCALA 1:150



PLANTA BAJA - ETAPA 1
ESCALA 1:75